

## **CURSO DE CERTIFICACIÓN**

# **OPERACIÓN DE CAMIÓN MINERO**

**INSTITUTO DE  
EDUCACIÓN SUPERIOR  
PRIVADO CETEMIN**



**2024**



# PERFIL



## PERFIL

En **CETEMIN**, fusionamos tecnología de vanguardia con experiencia práctica para brindarte una formación integral.

Aprenderás las técnicas más avanzadas de manejo de camiones mineros mediante nuestro simulador de última generación, diseñado para replicar situaciones reales de operación.

Aplica para el público en general con secundaria completa sin necesidad de experiencia previa en manejo de equipos.

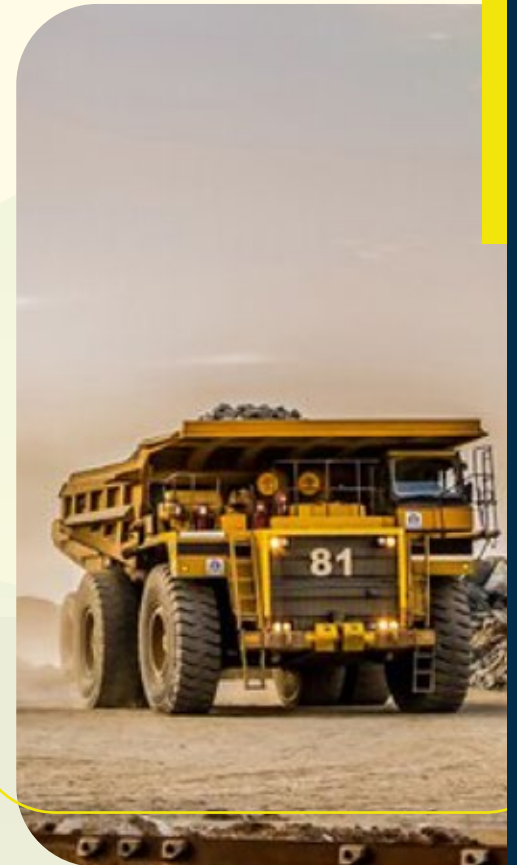
La apertura del curso está supeditada a un número mínimo de participantes.

# COMPETENCIAS



## **COMPETENCIAS DE DESARROLLO**

- Adquirir entendimiento e interpretación de las normativas de seguridad, garantizando la operación del equipo minero de manera segura y eficiente.
- Desarrollar un sólido conocimiento de los componentes y sistemas del equipo, asegurando una comprensión integral para su operación y mantenimiento efectivos.
- Desarrollar la habilidad de realizar inspecciones exhaustivas en el equipo, asegurando su rendimiento óptimo y cumplimiento de los estándares de seguridad.
- Dominar las técnicas de operación del equipo, optimizando la eficiencia y la productividad en el entorno minero con habilidades avanzadas y precisas.





# MODALIDAD



## MODALIDAD DE ESTUDIOS

- El curso se desarrollará de manera semipresencial, combinando la instrucción teórica virtual con sesiones prácticas utilizando simuladores en nuestras sedes de Lima y Arequipa.

# INSTRUCTORES



## INSTRUCTORES

- Nuestros instructores son expertos en el sector, quienes guían el proceso de enseñanza aprendizaje mediante continua retroalimentación para lograr el desarrollo de las competencias de los participantes.

# PLAN

DE CAPACITACIÓN EN  
OPERACIÓN DE  
CAMIÓN MINERO



HORAS  
TOTALES

**128**



DURACIÓN

**18**  
semanas



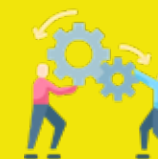
TEORÍA  
lunes a viernes de  
7:00 a 10:00 pm

**3 h**



PRÁCTICA

**4 h**  
sábados  
**8 h**  
domingos



Las horas propuestas son pedagógicas, una hora pedagógica es de 45 minutos.



## SEGURIDAD EN EL EQUIPO

01

- Conceptos de seguridad: Peligro, riesgo, actos y condiciones subestándar.

---

- Herramientas de gestión de seguridad.

---

- Interpretación de etiquetas de advertencia en el equipo.

---

- Equipo de protección personal.

---

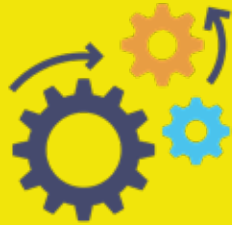
- Educación vial aplicada a gran minería.

---

- Consideraciones ante fatiga, somnolencia.

---

- Manejo defensivo.



## COMPONENTES Y SISTEMAS

# 02

- El Camión Minero, características y especificaciones técnicas.
- Estructura general.
- Motor de combustión.
- Sistema de admisión y escape.
- Sistema de inyección de combustible.
- Sistema de lubricación.
- Sistema de refrigeración.
- Tren de fuerza.
- Sistema hidráulico de implementos.
- Sistema de dirección y frenos.
- Sistema eléctrico.
- Sistema de suspensión.
- Cabina de operación.



## INSPECCIONES EN EL EQUIPO

# 03

- Check list pre – operacional.
- Inspección de fugas de fluidos.
- Inspección general de estructura.
- Inspección de neumáticos.
- Verificación de nivel de fluidos.
- Inspección de tolva a nivel piso.
- Inspección de puntos de engrase





## OPERACIÓN DEL EQUIPO

# 04

- Familiarización de instrumentos y controles del equipo.
- Procedimiento de arranque, apagado y estacionamiento.
- Pruebas de funcionamiento: Implementos, dirección y frenos.
- Control de velocidad.
- Control de dirección.
- Técnicas de operación.
- Interpretación de códigos y señales de advertencia.
- Categorías de advertencia.
- Procedimiento de carga y descarga.
- Ascenso y descenso en pendientes.
- Posicionamiento en zona de carguío.
- Procedimiento de estacionamiento de emergencia.

# INVERSIÓN

## CURSO DE CERTIFICACIÓN OPERACIÓN DE CAMIÓN MINERO



### LIMA

PAGO  
TOTAL

**S/ 4.861**

PAGO 4  
CUOTAS

**S/ 1.216**

### AREQUIPA

PAGO  
TOTAL

**S/ 4.310**

PAGO 4  
CUOTAS

**S/ 1.078**

### MEDIOS DE PAGO

El primer depósito del nuevo estudiante se realizará en las siguientes cuentas bancarias:

#### CUENTA BANCARIA EN SOLES

Visa débito o crédito

**BCP: 193-1441727-0-97**

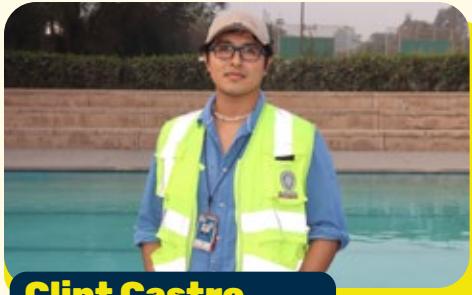
### RECUERDA QUE:

- Los pagos posteriores al primer depósito serán realizados en la cuenta brindada por el área de contabilidad.
- Todo depósito debe ser realizado con el DNI del estudiante.
- Al realizar pagos en Agente BCP, el código es 10075 y el número de DNI del estudiante.
- Los pagos no están sujetos a devoluciones.

## EMPRESAS QUE CONFÍAN EN NOSOTROS



## Talento CETEMIN



**Clint Castro**

**INSPECTORATE SERVICES - BUREAU VERITAS**  
(Egresado de geología y exploración)



**Ruth Carbajal**

**TÉCNICA DE MANTENIMIENTO - EPIROC**  
(Egresada de mantenimiento de equipo pesado)

## Plataforma de EMPLEABILIDAD



**+ DE 1000**  
Vacantes **anuales**



**+ DE 700**  
Empresas **registradas**

## Convenios de EMPLEABILIDAD



**Socios estratégicos de Laborum,** el portal de empleo más grande de latinoamérica.

Oportunidad de **continuidad de estudios en Canadá** para egresados de Cetemin.





## LIMA



**Campus**  
Alberto Benavides de la Quintana



**Dirección:**  
Ctra. Central km. 29, Chosica, Lima.

## AREQUIPA



**Campus**  
Fernando Chaves Belaúnde



**Dirección:**  
Fundo La Murillo S/N, Vitor, Arequipa



## INFORMES

 **989 218 200**

 **980 769 893**

Síguenos en:

Escanéame

 @ceteminperu  @ceteminperu  @ceteminperuoficial

**O ingresa a:**  
[cetemin.edu.pe](http://cetemin.edu.pe)

